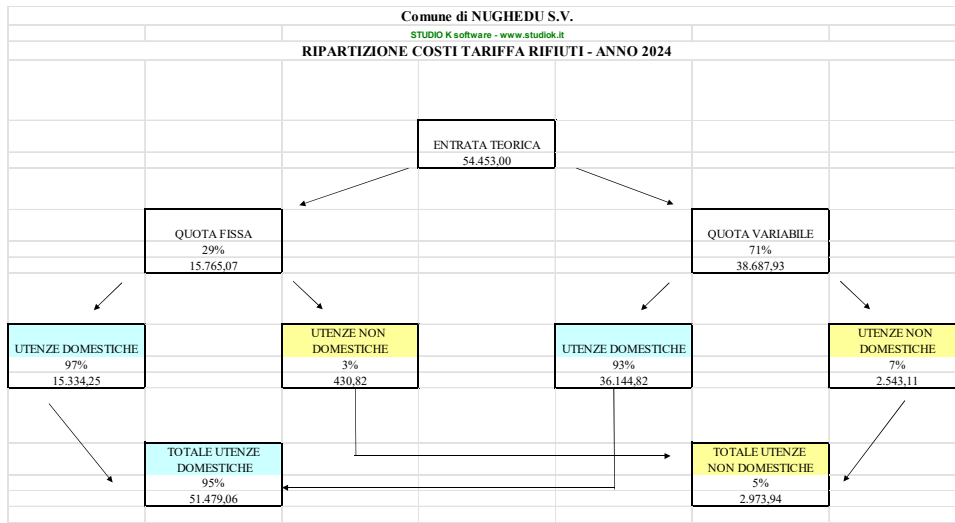


TARIFFE TARI

COMUNE DI NUGHEDU SANTA VITTORIA

2024

RIPARTIZIONI COSTI RIFIUTI ANNO 2024



Comune di NUGHEDU S.V.											
STUDIO K software - www.studiok.it											
UTENZE DOMESTICHE											
Famiglie	Numero nuclei famigliari	Superficie totale abitazioni	Quote Famiglia	Superficie media abitazioni	Coefficiente attribuzione parte fissa	Coefficiente attribuzione parte variabile	QUOTA FISSA	QUOTA FISSA MEDIA	QUOTA VARIABILE per FAMIGLIA	QUOTA VARIABILE per PERSONA	TARIFFA MEDIA
	n	m ²	%	m ²	Ka	Kb	Euro/m ²	Euro/m ²	Euro/Utenza	Euro/Persona	Euro/Utenza
					Sud	92,726575					
Famiglie di 1 componente	104	14.034,00	34,4%	134,9	0,75	0,65	0,321300	43,36	60,27	60,27	103,63
Famiglie di 2 componenti	122	14.928,00	40,4%	122,4	0,88	1,40	0,376992	46,13	129,82	64,91	175,95
Famiglie di 3 componenti	46	7.678,00	15,2%	166,9	1,00	1,80	0,428400	71,51	166,91	55,64	238,41
Famiglie di 4 componenti	27	3.715,00	8,9%	137,6	1,08	2,20	0,462672	63,66	204,00	51,00	267,66
Famiglie di 5 componenti	2	298,00	0,7%	149,0	1,11	2,90	0,475524	70,85	268,91	53,78	339,76
Famiglie di 6 o più componenti	1	101,00	0,3%	101,0	1,10	3,40	0,471240	47,60	315,27	52,55	362,87

Comune di NUGHEDU S.V.											
STUDIO K software - www.studiok.it											
UTENZE NON DOMESTICHE											
Categoria	Numero oggetti categoria	Superficie totale categoria	Kc		Kd		QUOTA FISSA	QUOTA VARIABILE	TARIFFA TOTALE		
	n	m ²	Coef	Sud	Coef	Sud	Euro/m ²	Euro/m ²	Euro/m ²		
								Quv*Kd	QF+QV		
1 Musei, biblioteche, scuole, associazioni, luoghi di culto	-	-	min	0,29	min	2,54	0,071018	0,418062	0,489080		
2 Campeggi, distributori carburanti, impianti sportivi	-	-	min	0,44	min	3,83	0,107751	0,630385	0,738136		
3 Stabilimenti balneari	-	-	min	0,66	min	5,80	0,161627	0,954630	1,116257		
4 Esposizioni, autosaloni	-	-	min	0,34	min	2,97	0,083262	0,488836	0,572099		
5 Alberghi con ristorante	-	-	min	1,01	min	8,91	0,247338	1,466508	1,713847		
6 Alberghi senza ristorante	-	-	min	0,85	min	7,51	0,208156	1,236081	1,444237		
7 Case di cura e riposo	1	470,00	min	0,89	min	7,80	0,217952	1,283812	1,501764		
8 Uffici, agenzie, studi professionali	2	195,00	min	0,90	min	7,89	0,220401	1,298625	1,519026		
9 Banche ed istituti di credito	-	-	min	0,44	min	3,90	0,107751	0,641906	0,749657		
10 Negozi abbigliamento, calzature, libreria, cartoleria, ferramenta e altri beni durevoli	-	-	min	0,94	min	8,24	0,230196	1,356232	1,586428		
11 Edicola, farmacia, tabaccaio, plurilicenze	1	94,00	min	1,02	min	8,98	0,249787	1,478030	1,727817		
12 Attività artigianali tipo botteghe: falegname, idraulico, fabbro, elettricista	-	-	min	0,78	min	6,85	0,191014	1,127450	1,318464		
13 Carrozzeria, autofficina, elettrauto	-	-	min	0,91	min	7,98	0,222849	1,313439	1,536288		
14 Attività industriali con capannoni di produzione	-	-	min	0,41	min	3,62	0,100405	0,595820	0,696225		
15 Attività artigianali di produzione beni specifici	2	101,00	min	0,67	min	5,91	0,164076	0,972735	1,136811		
16 Ristoranti, trattorie, osterie, pizzerie, pub	-	-	min	5,54	min	48,74	1,356688	8,022180	9,378867		
17 Bar, caffè, pasticceria	2	175,00	min	4,38	min	38,50	1,072616	6,336765	7,409381		
18 Supermercato, pane e pasta, macelleria, salumi e formaggi, generi alimentari	-	-	min	0,57	min	5,00	0,139587	0,822956	0,962543		
19 Plurilicenze alimentari e/o miste	2	110,00	min	2,14	min	18,80	0,524063	3,094316	3,618380		
20 Ortofrutta, pescherie, fiori e piante, pizza al taglio	-	-	min	0,34	min	3,00	0,083262	0,493774	0,577036		
21 Discoteche, night club	-	-	min	1,02	min	8,95	0,249787	1,473092	1,722879		