



COMUNE DI NUGGHEDU SANTA VITTORIA
PROVINCIA DI ORISTANO



studio nèapolis
soluzioni per l'architettura

Gabriele Cuccu, architetto
via F. Porcella n.169, 09098 Terralba - Or
cell: 340.4717181
p.fax 0139840913
mail arch.gabrielecuccu@alice.it
pec g.cuccu@archor.it

PROGETTO DEFINITIVO ESECUTIVO
**INTERVENTI DI MESSA IN SICUREZZA
DEL NOVENARIO DI SAN BASILIO**
CUP: H67E20000000002

IL PROGETTISTA
Arch. Gabriele CUCCU

IL SINDACO
On. Francesco MURA

I COLLABORATORI
Arch. Ramona VIDILI

IL RESPONSABILE DEL PROCEDIMENTO
Geom. Paolo PIRRI

INQUADRAMENTO/STRALCIO STRUMENTI: I.G.M., P.A.I. Rischio
Frana, C.T.R., P.U.C. zonizzazione, Planim. Catastale, Ortofoto

Data	SETTEMBRE 2021	Resp. Progetto	G. Cuccu
Address	0702 NUGGHEDU SANTA VITTORIA	Elaborazione	G. Cuccu
File	PROGETTO DEFINITIVO ESECUTIVO	Verifica	G. Cuccu
Modello	diag	Approvazione	G. Cuccu
Elaborati		Agg. 1 del	xxxx
Rev.	xxx del xxxx	Agg. 2 del	xxxx

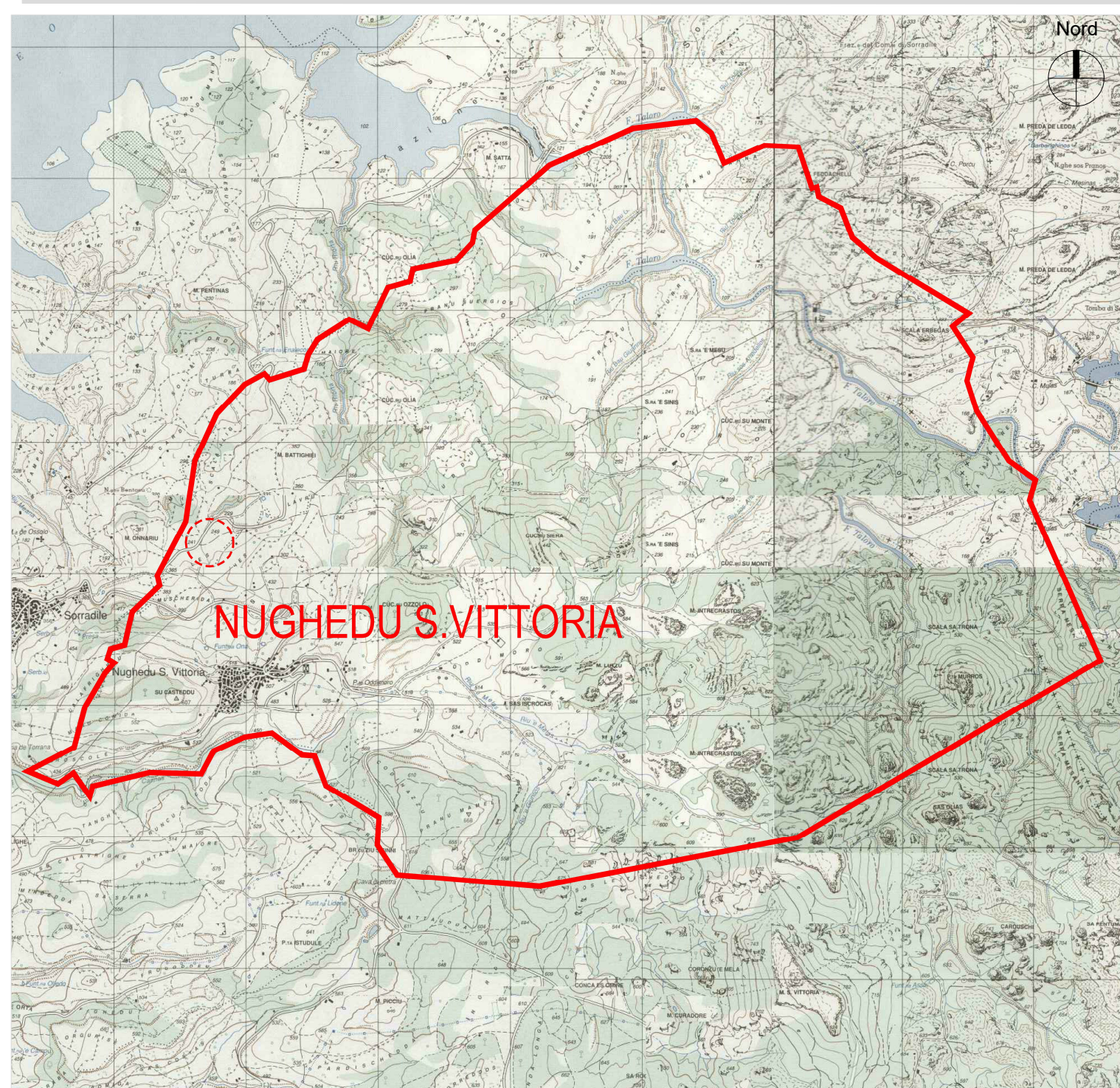
Il presente elaborato è coperto dai diritti di proprietà intellettuale dello Studio Nèapolis. Non è vietata la riproduzione in qualsiasi forma, anche parziale senza la preventiva autorizzazione del professionista titolare dei diritti.

13

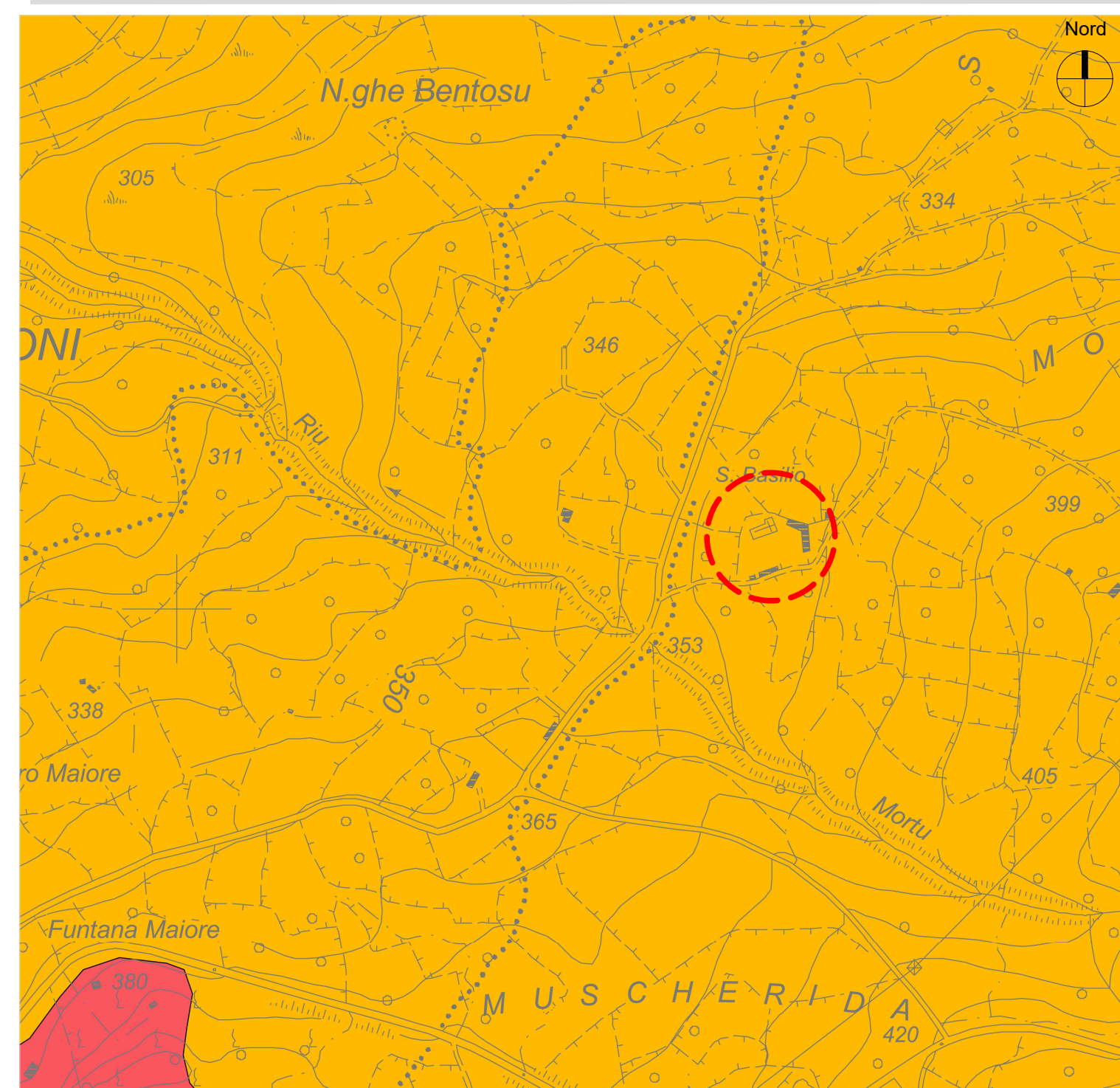
Abaco simbologia

 Area oggetto d'intervento - Novenario di San Basilio

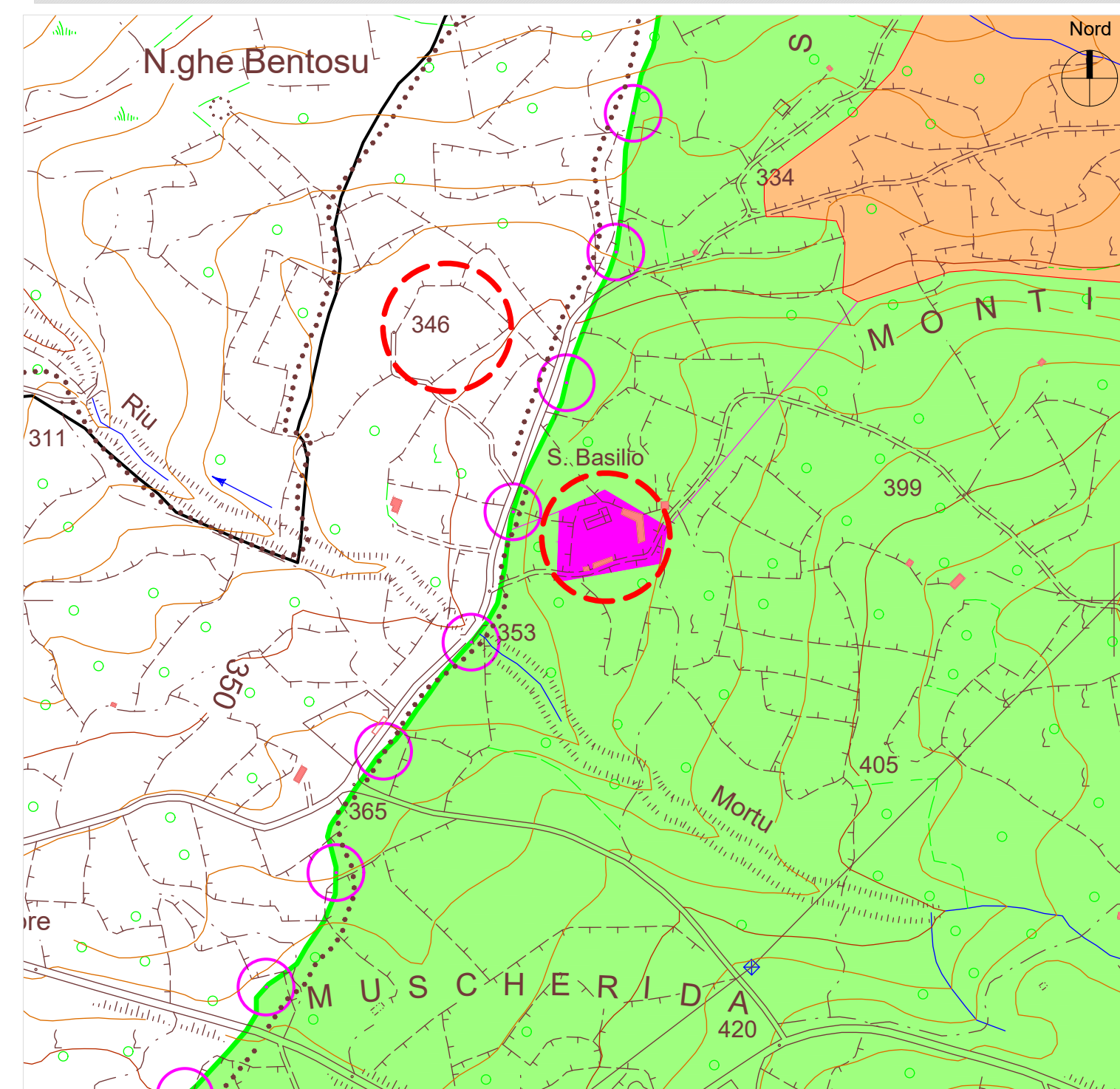
Stralcio Carta I.G.M. - Territorio comunale di Nugghedu Santa Vittoria scala 1:25'000



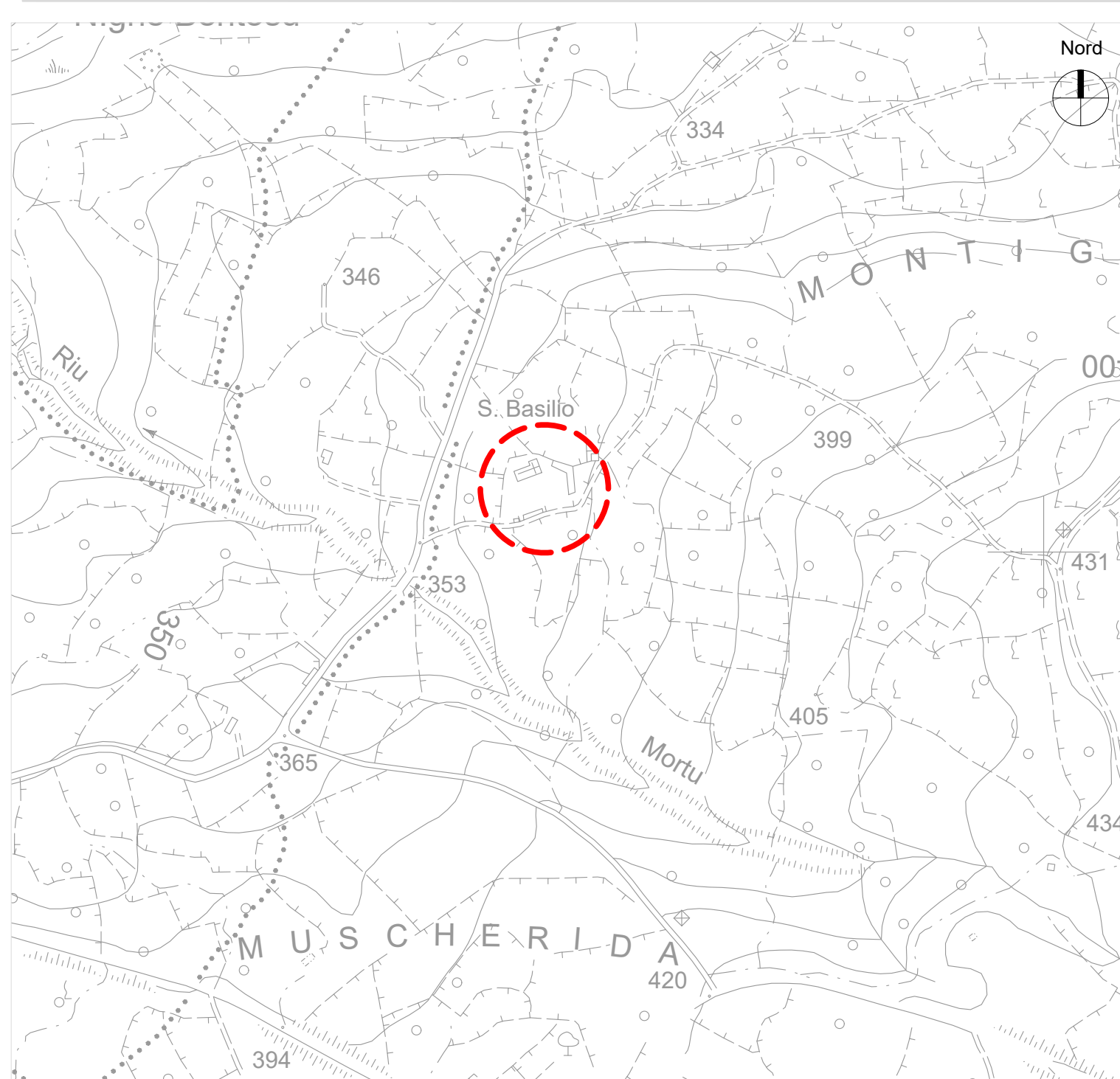
Stralcio Piano di assetto Idrogeologico - Rischio Frana (zona Hg2) scala 1:2'000



Stralcio PUC - Zonizzazione del Territorio - zona A1 scala 1:2'000



Stralcio Carta Tecnica Regionale scala 1:2'000



Stralcio Planimetria Catastale (Catasto terreni) - Foglio 9 Particella 9 scala 1:500



Inquadratura su Ortofoto satellitare scala 1:500

