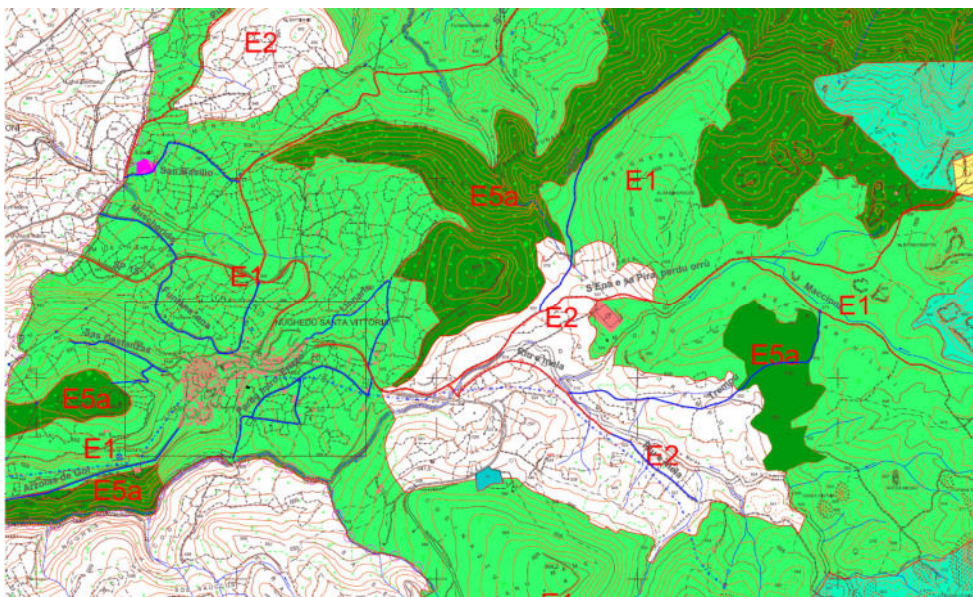




COMUNE DI NUGHEDU SANTA VITTORIA

Provincia di Oristano

INTERVENTI DI AUMENTO, MANUTENZIONE E VALORIZZAZIONE DEL PATRIMONIO BOSCHIVO



PROGETTO DEFINITIVO/ESECUTIVO

STUDIO TECNICO

GEOM. STEFANO ZACCHEDDU

Collegio dei geometri di ORISTANO n° 418

P.Iva 00714860954

C.F. ZCCSFN74C24G113V

Oristano Sili, vico Marmilla n. 4

e-mail zacstefano@libero.it -- pec stefano.zaccheddu@geopec.it

**ANALISI
PREZZI**

TAVOLA

8

DATA

___/___/2021

APPROVAZIONE

___/___/2021

IL PROGETTISTA
Geom. Stefano Zaccheddu

IL COMMITTENTE
Amministrazione Comunale
di
Nughedu Santa Vittoria

IL RESPONSABILE DEL PROCEDIMENTO
Geom. Paolo Pirri

Num. ORD TARIFFA	DESCRIZIONE LAVORAZIONE ED ELEMANTI	Quantità	IMPORTI	
			Prezzo	Totale
Nughedu S.V._001	<p>Descrizione: DECESPUGLIAMENTO manuale e pulizia di cunette su entrambi i lati della strada, consistente nella eliminazione della vegetazione infestante, prevalentemente cespugliosa, eseguito con l'ausilio di decespugliatori portatili, compresal'asportazione, sistemazione e/o eliminazione del materiale di risulta. In terreni con medie difficoltà operative.</p> <p>Descrizione breve: DECESPUGLIAMENTO manuale e pulizia di cunette su entrambi i lati della strada, consistente nella eli ... decespugliatori portatili, compresa l'asportazione, sistemazione e/o eliminazione del materiale di risulta. In terreni con medie difficoltà operative.</p> <p style="text-align: center;">A - Manodopera</p> <p>1 Media costo Giornaliero Operai Comune, agroforestali, agricoli e florovivaisti Sommano ora</p> <p>2 Manodopera._01 Media costo Giornaliero Operai Qualificato, agroforestali, agricoli e florovivaisti Sommano ora</p> <p style="text-align: center;">Totale Manodopera</p> <p style="text-align: center;">B - Materiali</p> <p>3 MAT. consumo_01 Materiali di Consumo, a stima Sommano cad</p> <p style="text-align: center;">Totale Materiali</p> <p style="text-align: center;">TOTALE A+B</p> <p style="text-align: center;">Spese Generali CALCOLATO SU A+B (0,0000%) di cui sicurezza (0,0000%) Utile d'impresa (0,0000%)</p> <p style="text-align: center;">SOMMANO</p> <p style="text-align: center;">Unità di misura: ml</p> <p style="text-align: center;">Prezzo di applicazione</p> <p style="text-align: center;">Diconsi euro: zero,501</p>			
		0,0150	€ 14,270	€ 0,214
		0,0150	€ 15,830	€ 0,237
				€ 0,451
		5,0000	€ 0,010	€ 0,050
				€ 0,050
				€ 0,501
				€ 0,000
				€ 0,000
				€ 0,000
				€ 0,500
				€ 0,501

Num. ORD TARIFFA	DESCRIZIONE LAVORAZIONE ED ELEMANTI	Quantità	IMPORTI		
			Prezzo	Totale	
Nughedu S.V._002	<p>Descrizione: ABBRUCIAMENTO controllato dei residui di lavorazione boschiva da effettuarsi secondo le PMPF nei pressi del letto di caduta o in appositi spazi allestiti, comprensiva della distribuzione ordinata di ogni residuo, avendo cura di non danneggiare la vegetazione circostante.</p> <p>Descrizione breve: ABBRUCIAMENTO controllato dei residui di lavorazione boschiva da effettuarsi secondo le PMPF nei pre ... ta o in appositi spazi allestiti, comprensiva della distribuzione ordinata di ogni residuo, avendo cura di non danneggiare la vegetazione circostante.</p> <p style="text-align: center;">A - Manodopera</p> <p>1 Manodopera_01 Media costo Giornaliero Operai Qualificato, agroforestali, agricoli e florovivaisti</p> <p style="text-align: right;">Sommano ora</p> <p>2 Media costo Giornaliero Operai Comune, agroforestali, agricoli e florovivaisti</p> <p style="text-align: right;">Sommano ora</p> <p style="text-align: right;">Totale Manodopera</p> <p style="text-align: center;">B - Materiali</p> <p>3 MAT. consumo_01 Materiali di Consumo, a stima</p> <p style="text-align: right;">Sommano cad</p> <p style="text-align: right;">Totale Materiali</p> <p style="text-align: right;">TOTALE A+B</p> <p style="text-align: right;">Spese Generali CALCOLATO SU A+B (0,0000%)</p> <p style="text-align: right;">di cui sicurezza (0,0000%)</p> <p style="text-align: right;">Utile d'impresa (0,0000%)</p> <p style="text-align: right;">SOMMANO</p> <p style="text-align: right;">Unità di misura: ml</p> <p style="text-align: right;">Prezzo di applicazione</p> <p style="text-align: right;">Diconsi euro:</p> <p style="text-align: right;">zero,091</p>				
		0,0020	€ 15,830	€ 0,032	
		0,0020	€ 14,270	€ 0,029	
				€ 0,061	
		3,0000	€ 0,010	€ 0,030	
				€ 0,030	
				€ 0,091	
				€ 0,000	
				€ 0,000	
				€ 0,000	
				€ 0,090	
				€ 0,091	

Num. ORD TARIFFA	DESCRIZIONE LAVORAZIONE ED ELEMENTI	Quantità	IMPORTI	
			Prezzo	Totale
Nughedu S.V._003	<p>Descrizione: RIPRISTINO E MANUTENZIONE DELLE BUCHE esistenti da realizzarsi esclusivamente a mano o con l'aiuto di piccola attrezzatura manuale, fino a una profondità massima di 20 cm, da eseguirsi con un minimo di 2 passaggi in materiale tipo Tout Venant; il primo con granulometria superiore, fino a 10 cm di diametro, e, il secondo strato con materiale di granulometria inferiore</p> <p>Descrizione breve: RIPRISTINO E MANUTENZIONE DELLE BUCHE esistenti da realizzarsi esclusivamente a mano o con l'aiuto di ... eriale tipo Tout Venant; il primo con granulometria superiore, fino a 10 cm di diametro, e, il secondo strato con materiale di granulometria inferiore</p> <p style="text-align: center;">A - Manodopera</p> <p>1 Manodopera_01 Media costo Giornaliero Operai Qualificato, agroforestali, agricoli e florovivaisti</p> <p style="text-align: right;">Sommano ora</p> <p>2 Media costo Giornaliero Operai Comune, agroforestali, agricoli e florovivaisti</p> <p style="text-align: right;">Sommano ora</p> <p style="text-align: right;">Totale Manodopera</p> <p style="text-align: center;">B - Materiali</p> <p>3 MAT. consumo_01 Materiali di Consumo, a stima</p> <p style="text-align: right;">Sommano cad</p> <p style="text-align: right;">Totale Materiali</p> <p style="text-align: right;">TOTALE A+B</p> <p style="text-align: right;">Spese Generali CALCOLATO SU A+B (0,0000%)</p> <p style="text-align: right;">di cui sicurezza (0,0000%)</p> <p style="text-align: right;">Utile d'impresa (0,0000%)</p> <p style="text-align: right;">SOMMANO</p> <p style="text-align: right;">Unità di misura: ml</p> <p style="text-align: right;">Prezzo di applicazione</p> <p style="text-align: right;">Diconsi euro: zero,085</p>			
		0,0015	€ 15,830	€ 0,024
		0,0015	€ 14,270	€ 0,021
				€ 0,045
		4,0000	€ 0,010	€ 0,040
				€ 0,040
				€ 0,085
				€ 0,000
				€ 0,000
				€ 0,000
				€ 0,090
				€ 0,085

Num. ORD TARIFFA	DESCRIZIONE LAVORAZIONE ED ELEMANTI	Quantità	IMPORTI	
			Prezzo	Totale
Nughedu S.V._004	<p>Descrizione: INTERVENTO DI PULIZIA CAVALCAFOSSO O ATTRAVERSAMENTO STRADALE, mediante la pulizia della tubazione di qualsiasi sezione, raccolta, asportazione del materiale presente (pietrame o terra vegetale), l'eventuale estirpazione di radici. Compresa altresì la riprofilatura delle scarpate esistenti (terra o roccia tenera), compreso lo sfalcio della vegetazione o taglio degli arbusti presenti; il carico, il trasporto e lo scarico a rifiuto a qualunque distanza con qualsiasi mezzo del materiale di risulta compreso altresì ogni onere per dare l'opera finita. Eseguita la profondità massima ml 2,00 dal ciglio della strada.</p> <p>Descrizione breve: INTERVENTO DI PULIZIA CAVALCAFOSSO O ATTRAVERSAMENTO STRADALE, mediante la pulizia della tubazione d ... si mezzo del materiale di risulta compreso altresì ogni onere per dare l'opera finita. Eseguita la profondità massima ml 2,00 dal ciglio della strada.</p> <p style="text-align: center;">A - Manodopera</p> <p>1 Manodopera_01 Media costo Giornaliero Operai Qualificato, agroforestali, agricoli e florovivaisti</p> <p style="text-align: right;">Sommano ora</p> <p>2 Media costo Giornaliero Operai Comune, agroforestali, agricoli e florovivaisti</p> <p style="text-align: right;">Sommano ora</p> <p style="text-align: right;">Totale Manodopera</p> <p style="text-align: center;">B - Materiali</p> <p>3 MAT. consumo_01 Materiali di Consumo, a stima</p> <p style="text-align: right;">Sommano cad</p> <p style="text-align: right;">Totale Materiali</p> <p style="text-align: right;">TOTALE A+B</p> <p style="text-align: right;">Spese Generali CALCOLATO SU A+B (0,0000%)</p> <p style="text-align: right;">di cui sicurezza (0,0000%)</p> <p style="text-align: right;">Utile d'impresa (0,0000%)</p> <p style="text-align: right;">SOMMANO</p> <p style="text-align: right;">Unità di misura: ml</p> <p style="text-align: right;">Prezzo di applicazione</p> <p style="text-align: right;">Diconsi euro: nove,130</p>			
		0,3000	€ 15,830	€ 4,749
		0,3000	€ 14,270	€ 4,281
				€ 9,030
		10,0000	€ 0,010	€ 0,100
				€ 0,100
				€ 9,130
				€ 0,000
				€ 0,000
				€ 0,000
				€ 9,130
				€ 9,130