



COMUNE DI NUGHEDU S.V.

Il Responsabile Unico del Procedimento
Geom. Paolo Pirri

Il Sindaco
Sig.ra Vanessa Corda

CONSERVAZIONE E VALORIZZAZIONE DELLA NECROPOLI
IPOGEICA PRENURAGICA DI " SAS ARZOLAS DE GOI "
Contributi agli investimenti ex art. 4, comma 3, Allegato 4 -
Tabella D - Legge Regionale 22 novembre 2021 n. 17

NECROPOLI IPOGEICA "SAS ARZOLAS DE GOI"
PROGETTO DI FATTIBILITA' TECNICO ECONOMICA

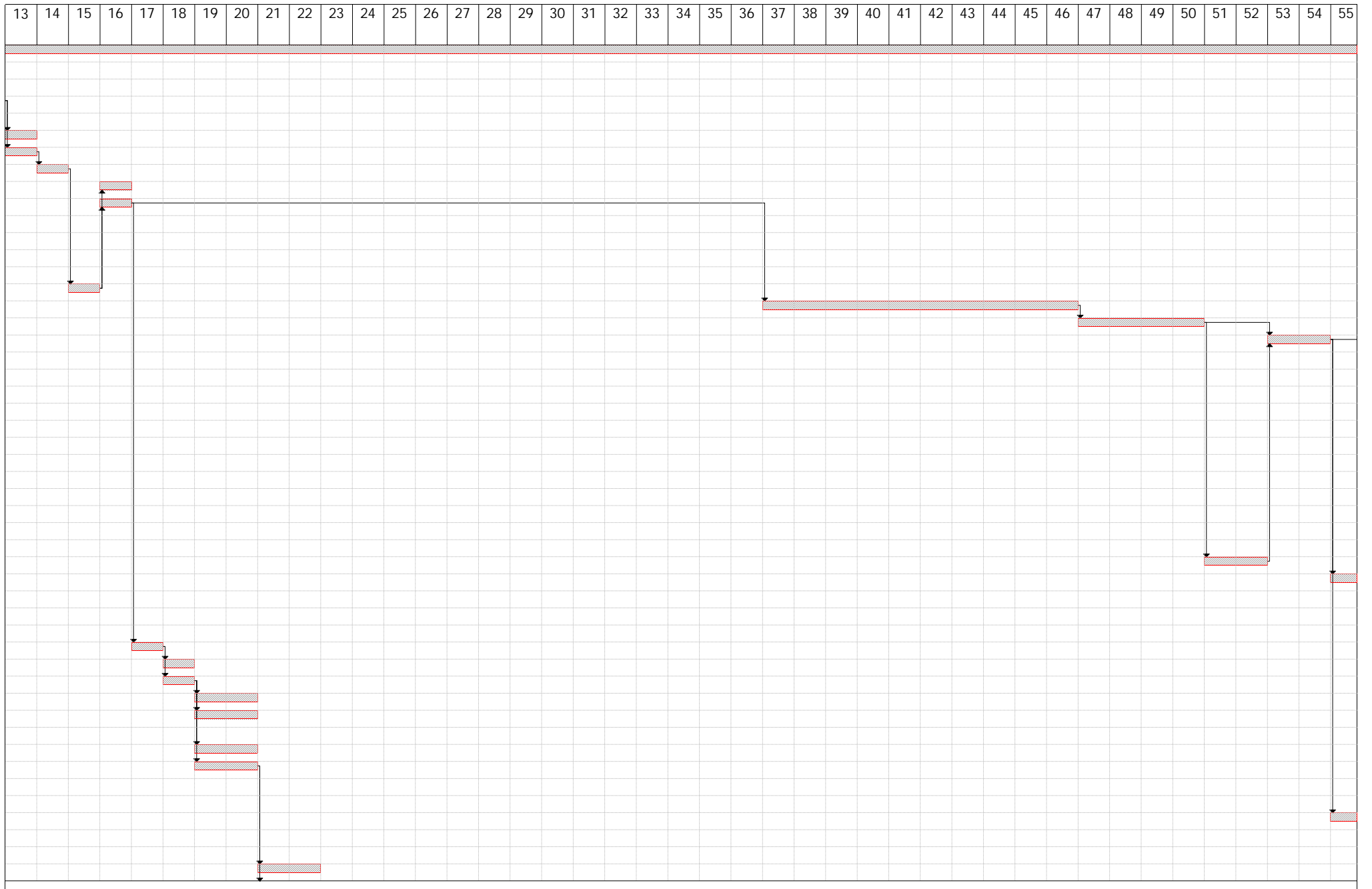
Progettisti
d'A. d'A. project associati
arch. G. Manca
arch. D. De Rinaldis

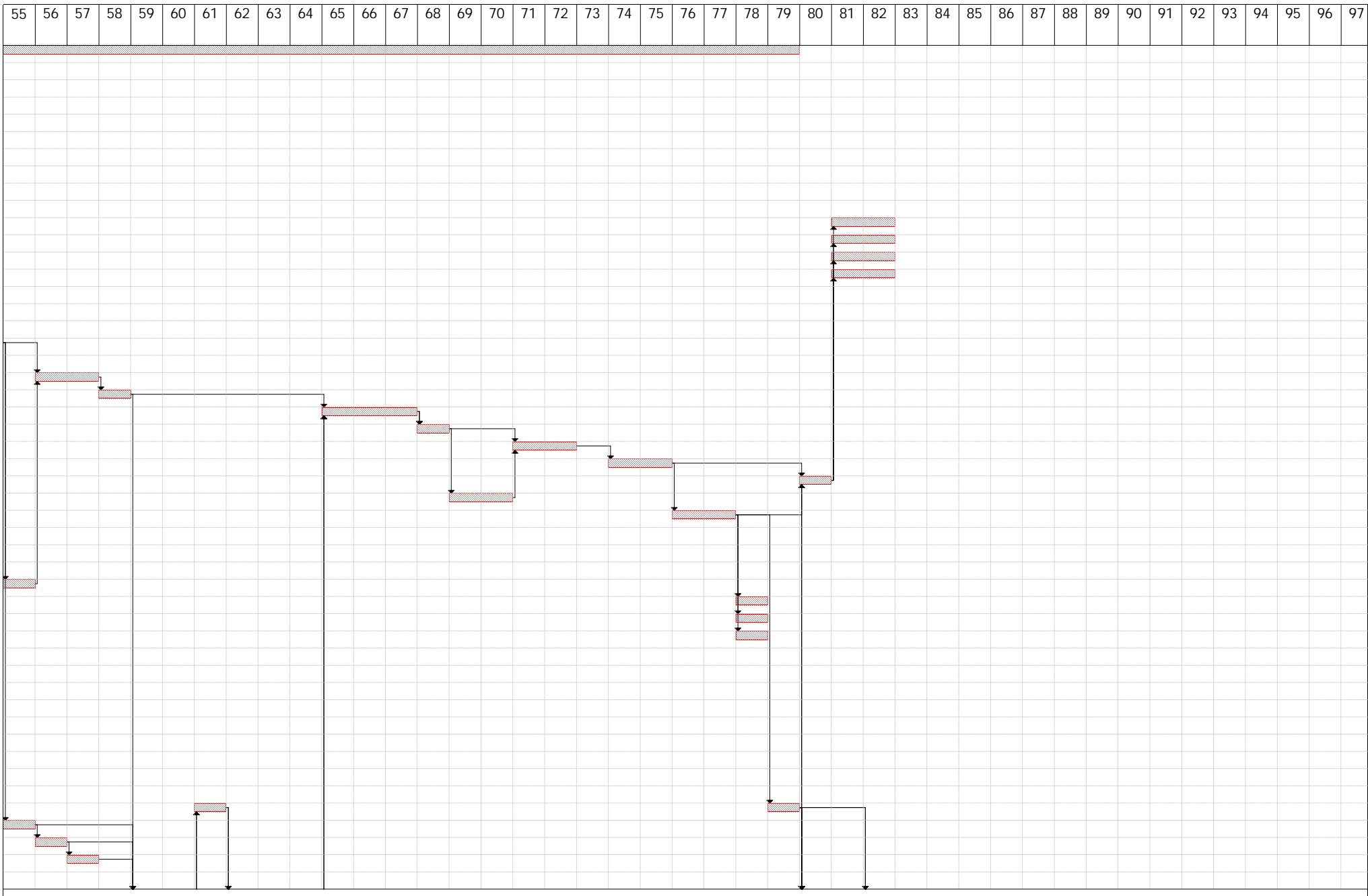
All. **E**
CRONOPROGRAMMA

Giugno 2024



ID	Nome	Durata 85,00 g	1	2	3	4	5	6	7	8	9	10	11	12
1	203.01.023.000 - Compenso a corpo	79,00	[Red bar]											
2	060.11.001.802 - Pulizia di ha 1,00 di aree prevalentem... superficie pulita esclusivamente a mano	2,00	[Red bar]											
3	SAR23_PF.0001.0002.0013 - SCAVO A LARGA SEZIONE per fondazioni o...ano di sbancamento o dall'orlo del cavo	1,00											[Red bar]	
4	SAR23_PF.0001.0002.0014 - SCAVO A LARGA SEZIONE per fondazioni o...ano di sbancamento o dall'orlo del cavo	1,00											[Red bar]	
5	SAR23_PF.0001.0009.0023 - TEST DI CESSIONE comprendente le anali...e, escluso materiali contenenti amianto	1,00	[Red bar]											
6	SAR23_PF.0001.0002.0044 - TRASPORTO a discarica e/o da cava de...ti di 20 km compreso il ritorno a vuoto	1,00												
7	SAR23_PF.0001.0009.0013 - CONFERIMENTO A DISCARICA AUTORIZZATA D...e dello Stato d'Avanzamento dei Lavori.	1,00												
8	SAR23_PF.0008.0001.0001 - CASSEFORME in legname grezzo per getti...cie dei casseri a contatto con il getto	1,00												
9	SAR23_PF.0004.0001.0004 - CALCESTRUZZO PRECONFEZIONATO ORDINARIO...2018 e Linee Guida Consiglio Sup. LLPP.	1,00												
10	SAR23_PF.0004.0001.0010 - Calcestruzzo a durabilità garantita pe... LLPP - classe di esposizione XC1 - XC2	1,00												
11	005.22.102.102/001 - Fornitura di vetrata in legno di castagno	2,00												
12	SAR23_PF.0013.0006.0380 - VETROCAMERA STRATIFICATO ANTINFORTUNIO...o al silicone, la pulitura e lo sfrido.	2,00												
13	SAR23_PF.0013.0006.0368 - VETROCAMERA STRATIFICATO ANTINFORTUNIO...o al silicone, la pulitura e lo sfrido.	2,00												
14	021.50.011.001/001 - Portone d'ingresso esterno	2,00												
15	SAR23_PF.0008.0002.0001 - ACCIAIO PER ARMATURA DI STRUTTURE IN C...piego prevalente di barre fino al FI 10	1,00												
16	Arzolas_01/001 - Fornitura e posa in opera di info point in xlam con annessa pergola lamellare	10,00												
17	SAR23_PF.0013.0019.0001 - CAPPOTTO in sughero biondo spessore 60...dita si rimanda al prodotto elementare)	4,00												
18	SAR23_PF.0013.0003.0062 - MURATURA IN MATTONI LATERIZI FORATI, r... sfrido e il tiro in alto spessore 8 cm	2,00												
19	SAR23_PF.0013.0003.0004 - MURATURA IN BLOCCHI DI CALCESTRUZZO CO...cm con blocchi a camere d'aria 25x20x50	1,00												
20	SAR23_PF.0013.0010.0041 - COIBENTAZIONE TERMICA DI TERRAZZE E CO...sfridi e il tiro in alto spessore 60 mm	2,00												
21	SAR23_PF.0013.0013.0007 - MASSETTINO DI MALTA CEMENTIZIA dosata ...tura a spolvero e lisciatura a cazzuola	1,00												
22	SAR23_PF.0013.0004.0027 - INTONACO CIVILE LISCIO PER INTERNI SU ...ante strato di colla della stessa malta	4,00												
23	SAR23_PF.0004.0001.0003 - CALCESTRUZZO PER OPERE NON STRUTTURALI...2018 e Linee Guida Consiglio Sup. LLPP.	1,00												
24	SAR23_PF.0013.0013.0034 - PAVIMENTO CON PIASTRELLE DI GRES PORCE...izia finale con segatura, formato 30x30	2,00												
25	SAR23_PF.0013.0013.0158 - RIVESTIMENTO DI PARETI INTERNE CON PIA...ra anche con acidi con piastrelle 20x20	2,00												
26	SAR23_PF.0013.0005.0004 - TINTEGGIATURA DI PARETI E SOFFITTI INT... ponteggio, lo sfrido e il tiro in alto	1,00												
27	005.17.021.111/006 - Pietra basaltica compatta per rivestimento di scala, davanzali e soglie.	2,00												
28	SAR23_PF.0013.0006.0240 - PORTA INTERNA IN LEGNO MASSELLO DI FRA...uarie e la registrazione dell'infisso.	2,00												
29	SAR23_PF.0013.0006.0245 - MAGGIOR COSTO DI PORTA INTERNA AD UNAN...0x210 escluso controtelaio a scomparsa.	0,00												
30	SAR23_PF.0013.0006.0244 - MAGGIOR COSTO DI PORTA INTERNA AD UN'ANTA per fornitura con anta da cm 90.	0,00												
31	SAR23_PF.0013.0006.0249 - CONTROTELAIO PER PORTA INTERNA SCORREV...lle murature, compreso le opere murarie	2,00												
32	SAR23_PF.0010.0007.0079 - PUNTO IDRICO DI ALIMENTAZIONE E DI SCA...con tubazioni di RAME e scarichi in PVC	1,00												
33	SAR23_PF.0010.0007.0082 - MONTAGGIO DI UN APPARECCHIO IGIENICO-S...uarie ed i materiali minuti di consumo	1,00												
34	SAR23_PF.0010.0007.0137 - FORNITURA E POSA IN OPERA DI LAVABO PE...rico flessibile. Dimensioni circa 70x57	1,00												
35	SAR23_PF.0010.0007.0138 - FORNITURA E POSA IN OPERA DI VASO con ...ni 80x50h secondo le normative vigenti.	1,00												
36	SAR23_PF.0003.0023.0001 - DEMOLIZIONE E ASPORTAZIONE PARZIALE DI...autorizzata. Per larghezza fino a 50 cm	1,00												
37	SAR23_PF.0003.0023.0002 - SCAVO A SEZIONE RISTRETTA E OBBLIGATA ...vimentazione stradale o di marciapiede.	1,00												
38	SAR23_PF.0003.0023.0004 - Sovraprezzo alle voci di realizzazione...clusione della pavimentazione stradale.	1,00												
39	SAR23_PF.0003.0023.0005 - Realizzazione o rifacimento di ALLACCI...zare a regola d'arte l'allaccio idrico.	2,00												
40	SAR23_PF.0003.0023.0011 - Sovraprezzo per realizzazione o rifaci... regola d'arte l'allaccio idrico Dn 32.	2,00												
41	SAR23_PF.0003.0023.0023 - Fornitura, trasporto e posa in opera d...sistente. 1) luce netta mm 600x500x150	1,00												
42	SAR23_PF.0003.0024.0001 - ALLACCIO FOGNARIO URBANO realizzato co...cio fognario. PVC SN4 Dn 160 L= 2.00 m	2,00												
43	PF.0009.0005.0016 - FORNITURA E POSA IN OPERA DI IMPIANTO ...se le opere murarie, scavo e ripristino	2,00												
44	NPQ01 - QUADRO PUNTO DI CONSEGNA, Fornitura e ... ed alle norme CEI 0-21 in particolare.	1,00												
45	SAR23_PF.0009.0002.0035 - FORNITURA E POSA IN OPERA DI CENTRALIN...ra all'impianto generale dell'edificio.	2,00												
46	SAR23_PF.0009.0001.0002 - FORNITURA E POSA IN OPERA DI Tubo isol...pere murarie in genere D esterno 20 mm.	1,00												
47	SAR23_PF.0009.0001.0003 - FORNITURA E POSA IN OPERA DI Tubo isol...pere murarie in genere D esterno 25 mm.	1,00												
48	SAR23_PF.0009.0001.0004 - FORNITURA E POSA IN OPERA DI Tubo isol...pere murarie in genere D esterno 32 mm.	1,00												
49	SAR23_PF.0009.0001.0007 - FORNITURA E POSA IN OPERA DI Tubo isol...pere murarie in genere D esterno 63 mm.	2,00												





ID	Nome	Durata 85,00 g	1	2	3	4	5	6	7	8	9	10	11	12
50	SAR23_PF.0009.0001.0009 - FORNITURA E POSA IN OPERA DI Tubo isol...ere murarie in genere. D esterno 20 mm.	1,00												
51	SAR23_PF.0009.0001.0013 - FORNITURA E POSA IN OPERA DI Tubo isol...ssaggio alla muratura. D esterno 20 mm.	2,00												
52	SAR23_PF.0009.0001.0087 - FORNITURA E POSA IN OPERA DI Scatole d...mm. data in opera escluse opere murarie	1,00												
53	SAR23_PF.0009.0001.0111 - FORNITURA E POSA IN OPERA DI Scatole s.... data in opera, escluse opere murarie.	1,00												
54	SAR23_PF.0009.0001.0099 - FORNITURA E POSA IN OPERA DI Scatole d...a di raccordi e accessori di fissaggio.	1,00												
55	SAR23_PF.0009.0001.0119 - FORMAZIONE E CHIUSURA DI TRACCE PER IN...iature etc valutato per ml di sviluppo.	2,00												
56	SAR23_PF.0009.0001.0120 - INCASSO DI SCATOLA DI DERIVAZIONE O PO... per scassi fino a 15 cm di profondità.	1,00												
57	PF.0009.0004.0032 - FORNITURA E POSA IN OPERA DI APPARECCH...sso 2P+T 10/16A impianti interni civili	2,00												
58	SAR23_PF.0009.0004.0023 - FORNITURA E POSA IN OPERA DI APPARECCH... a tirante 10 A impianti interni civili	2,00												
59	SAR23_PF.0009.0004.0033 - FORNITURA E POSA IN OPERA DI APPARECCH...NEL 2P+T 10/16A impianti interni civili	2,00												
60	SAR23_PF.0009.0004.0034 - FORNITURA E POSA IN OPERA DI APPARECCH...dati RJ 45 per impianti interni civili	2,00												
61	SAR23_PF.0009.0004.0035 - FORNITURA E POSA IN OPERA DI APPARECCH... in derivazione impianti interni civili	2,00												
62	SAR23_PF.0009.0004.0173 - FORNITURA E POSA IN OPERA DI PUNTO LUC...n punto di comando per un utilizzatore)	2,00												
63	SAR23_PF.0009.0006.0001 - FORNITURA E POSA IN OPERA CONDUTTORE U... compresi gli sfridi, sezione 1x1,5 mmq	2,00												
64	SAR23_PF.0009.0006.0002 - FORNITURA E POSA IN OPERA CONDUTTORE U... compresi gli sfridi, sezione 1x2,5 mmq	2,00												
65	SAR23_PF.0009.0006.0003 - FORNITURA E POSA IN OPERA CONDUTTORE U...a, compresi gli sfridi, sezione 1x6 mmq	2,00												
66	SAR23_PF.0009.0006.0023 - FORNITURA E POSA IN OPERA Cavo unipola...rrata. (rif. CEI 20-67) Sezione 1x4 mmq	2,00												
67	SAR23_PF.0009.0006.0025 - FORNITURA E POSA IN OPERA Cavo unipola...rata. (rif. CEI 20-67) Sezione 1x10 mmq	2,00												
68	013117.b - Aspiratore elicoidale da muro per espu...z, per installazione in ambienti civili	2,00												
69	SAR23_PF.0009.0012.0002 - FORNITURA E POSA IN OPERA DI APPARECCH...zione, escluse eventuali opere murarie.	2,00												
70	A.17.2e - PLAFONIERA TIPO TORTUGA FOSNOVA LED 17... dare la lampada completa e funzionante	2,00												
71	SAR23_PF.0010.0012.0001 - Fornitura ed installazione di pompa di...di settore e perfettamente funzionante.	2,00												
72	SAR23_PR.0070.0012.0008 - GRUPPO DOCCETTA include supporto conic...etta ad 1 funzione flessibile da 175 mm	1,00												
73	SAR23_PF.0010.0007.0150 - TUBO multistrato isolato in opera sott...e di qualsiasi tipo o a pavimento D. 26	1,00												

